

Individuelles Top-Design statt Massenware von der Stange!

Internationale Mode-Kreationen auf der EUNIQUE – arts & crafts



Angewandte Kunst & Design

Europäische Messe mit einer einzigartigen Auswahl

Fashion mit dem besonderen Kick, ausgefallene Hüte, urbane Taschen, edle Korsagen, schicke Schals und elegante Kombinationen für besondere Anlässe – individuelle, hochwertig verarbeitete, handgefertigte Mode-Unikate präsentiert die EUNIQUE, Europas größte Messe für Angewandte Kunst und Design. Die EUNIQUE findet vom 11. bis 13. Juni 2010 zum zweiten Mal in der Messe Karlsruhe statt.

11. – 13. Juni 2010
Messe Karlsruhe

PRESSE

Kontakt:
Angela Hammer
Tel.: +49 (0) 721-3720-2305
Fax: +49 (0) 721-3720-2319
angela.hammer@kmsg.de

Rund 60 internationale Modedesigner und Textilkünstler präsentieren ihre neuesten Kollektionen, primär Unikate und Kleinserien, die dem Thema Label-Einheitslook und No-Name-Mode von der Stange mit phantasievollen Kreationen und hohem Qualitätsbewusstsein selbstbewusst entgegentreten. Die Gestalter aus Deutschland, der Schweiz, Belgien, Spanien, Indien, Großbritannien oder Japan verstehen die EUNIQUE als spannende Präsentationsfläche für ihre außergewöhnlichen Designs.

KONGRESSZENTRUM KARLSRUHE
Karlsruher Messe-
und Kongress-GmbH
Festplatz 9
76137 Karlsruhe
T +49 721 3720-0
F +49 721 3720-2116
E info@kmsg.de

Insgesamt stellen auf der EUNIQUE über 400 Gestalter ihre Werke aus den Bereichen Interior Design, Schmuck, Mode, Outdoor und Spielzeug vor.

MESSE KARLSRUHE
Messeallee 1
76287 Rheinstetten
T +49 721 3720-5000
F +49 721 3720-5494

Premiere auf der EUNIQUE – Fashion Shows als Design-Entdeckungsreise

Erstmals dürfen sich die Besucher der EUNIQUE auf eine mitreißende Fashion Show-Reihe freuen. An allen drei Messetagen präsentieren Models topaktuelle Kollektionen sowie Taschen, Hüte und Schmuckkreationen auf einem Laufsteg in der Messehalle (Forum). Sowohl die einzigartigen Kollektionen, die ansprechende Choreographie als auch die professionellen Models machen diese Fashion Shows zu einem besonderen EUNIQUE-Erlebnis.

GESCHÄFTSFÜHRER
Britta Wirtz (Sprecherin)
Klaus Hoffmann

VORSITZENDE DES AUFSICHTSRATS
Bürgermeisterin
Margret Mergen

Reg.-Ger. Mannheim
HRB 100147

Mode, Schmuck und Taschen – einige Beispiele aus den Shows

Von stylish bis feminin-romantisch muten die Kleider, Mäntel und Jacken der Textildesigner von „Filz und Kunz“ an. Dabei ergeben die Schnitte und Farbkombinationen aus Seide und Merinowolle immer ein harmonisches Endprodukt – sie heben sich positiv von der Massenware ab ohne dabei aufdringlich zu wirken.

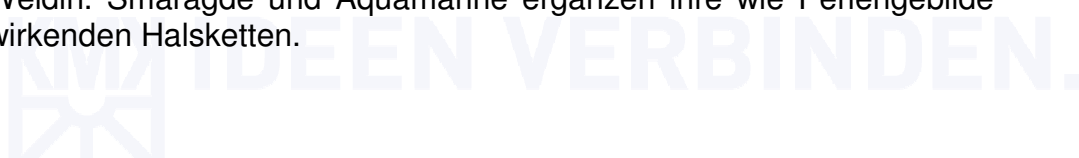
Leichtigkeit, Transparenz und leuchtende Farben sind charakteristisch für die Schals, Stolas, Stulpen und Kleider von Petra Castrup. Die Textildesignerin arbeitet hauptsächlich mit Wolle und Seide.

Exklusiven und extravaganten Perlenschmuck präsentiert Branka Weldin. Smaragde und Aquamarine ergänzen ihre wie Perle geformten wirkenden Halsketten.

MITGLIED
AUMA | FKM | GCB | IDFA | EVVC

www.messe-karlsruhe.de
www.eu-nique.eu

Ideeller Träger:



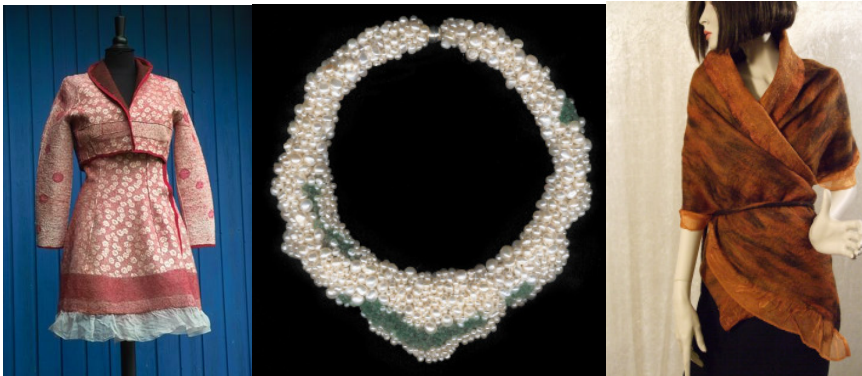
Wie für alle Bereiche der EUNIQUE gilt auch für den Mode- und Schmuckbereich das Motto „Quality first“. Wer sich auf der EUNIQUE präsentiert, wurde von einer internationalen Fach-Jury nach strengen Qualitätskriterien ausgewählt. Alle Gestalter produzieren ihre kunsthandwerklichen und künstlerischen Arbeiten von Hand. Die Aussteller der EUNIQUE stehen für Nachhaltigkeit und Wertschöpfung. Materialien werden nach strengen Qualitätskriterien ausgesucht und verarbeitet. Nicht das „Wegwerf-Prinzip“ soll gefördert werden sondern die Langlebigkeit und Wertigkeit der Produkte.

arts&crafts
EUNIQUE

Angewandte Kunst & Design

Europäische Messe mit einer einzigartigen Auswahl

11. – 13. Juni 2010
Messe Karlsruhe



Bilder von links nach rechts: Kleid und Jacke von „Filz und Kunz“, Kette von Branka Weldin und Wickelstola von Petra Castrup.

Programm Fashion Shows:

Ort: Messehalle 1, Forum in der Messe

Freitag 11.06.2010

11.30 Uhr Fashion Show
12.30 Uhr Fashion Show
15.30 Uhr Fashion Show
17.30 Uhr Fashion Show

Samstag 12.06. und Sonntag 13.06.2010

12.00 Uhr Fashion Show
13.30 Uhr Fashion Show
15.30 Uhr Fashion Show
17.30 Uhr Fashion Show

Die Fashion Shows sind im Eintritt inbegriffen.

KONGRESSZENTRUM KARLSRUHE

Karlsruher Messe-
und Kongress-GmbH
Festplatz 9
76137 Karlsruhe

T +49 721 3720-0
F +49 721 3720-2116
E info@kmg.de

MESSE KARLSRUHE

Messeallee 1
76287 Rheinstetten

T +49 721 3720-5000
F +49 721 3720-5494

GESCHÄFTSFÜHRER

Britta Wirtz (Sprecherin)
Klaus Hoffmann

VORSITZENDE DES AUFSICHTSRATS

Bürgermeisterin
Margret Mergen

Reg.-Ger. Mannheim
HRB 100147

MITGLIED

AUMA | FKM | GCB | IDFA | EVVC

www.messe-karlsruhe.de
www.eu-nique.eu

Ideeller Träger:



World Crafts Council - Europe



Angewandte Kunst & Design

Europäische Messe mit einer einzigartigen Auswahl

11. – 13. Juni 2010
Messe Karlsruhe

Veranstaltungshinweise:

Termine:

Donnerstag, 10. Juni 2010: Vernissage für Medienvertreter und geladene Gäste
Verleihung des Lotte-Hofmann-Preises

Freitag, 11. Juni 2010: Fachbesucher- und Hochschultag

Samstag, 12. Juni 2010: Publikumstag

Sonntag, 13. Juni 2010: Publikumstag

Ort: Messe Karlsruhe, Messeallee 1, 76287 Rheinstetten

Eintrittspreis: 12 € (10 € ermäßigt)

Weitere Informationen: www.eu-nique.eu

KONGRESSZENTRUM KARLSRUHE

Karlsruher Messe- und Kongress-GmbH
Festplatz 9

76137 Karlsruhe

T +49 721 3720-0

F +49 721 3720-2116

E info@kmsg.de

MESSE KARLSRUHE

Messeallee 1

76287 Rheinstetten

T +49 721 3720-5000

F +49 721 3720-5494

GESCHÄFTSFÜHRER

Britta Wirtz (Sprecherin)

Klaus Hoffmann

VORSITZENDE DES AUFSICHTSRATS

Bürgermeisterin

Margret Mergen

Reg.-Ger. Mannheim

HRB 100147

MITGLIED

AUMA | FKM | GCB | IDFA | EVVC

www.messe-karlsruhe.de

www.eu-nique.eu

Ideeller Träger:



World Crafts Council - Europe